





## verbinden met natuur...

Het World Wide Fund for Nature (WWF) maakt om de twee jaar een stand van zaken op van de biodiversiteit op onze planeet. De resultaten van het jongste Living Planet Report spreken voor zich: de gemiddelde populatiegrootte van de 5230 wilde gewervelde diersoorten die onderzocht werden, nam met 69% af tussen 1970 en 2018!

De natuur gaat er dus stevig op achteruit. Voornamelijk omdat door menselijk gedrag de leefgebieden van dieren en planten verloren gaan. Dat is niet enkel nefast voor de biodiversiteit, het werkt ook de versnelling van de klimaatopwarming in de hand omdat de natuur minder CO2 kan vasthouden terwijl menselijke activiteiten net meer CO2 vrijgeven.

We moeten snel voor een kentering zorgen. Met z'n allen en overal. Daarvoor moeten we ook verder kijken dan de natuur- of bosgebieden. Biodiversiteit werkt immers niet in hokjes. En dat is net de queeste van Talea: mensen, bedrijven, overheden en natuur verbinden om samen meer biodiversiteit te creëren op plaatsen waar je het niet verwacht. Op bedrijventerreinen doen we dit onder het motto **'1m<sup>2</sup> groen voor 1m<sup>2</sup> grijs'**. Dat lijkt misschien niet eenvoudig, maar mensen - en zeker ondernemers - zijn goed in het oplossen van problemen. Laat onze acties een inspiratie zijn, en misschien zie je in jouw eigen omgeving wel mogelijkheden tot samenwerking met ons. Zo werken we samen aan een betere wereld.

**Filip Vanlommel**  
afgevaardigd bestuurder



## wie is ...

Talea is een bedrijf dat in 2014 ontstond vanuit De Winning en vandaag actief is in de vorm van een coöperatieve vennootschap, erkend als sociale onderneming. De maatschappelijke zetel is gevestigd in Genk.

**Het sociale oogmerk dat Talea nastreeft?** Als inclusief werkgever willen we zo veel mogelijk duurzame jobs creëren en de doorstroming uit de sociale economie stimuleren. Maar net zo goed een duurzame dienstverlening uitbouwen door een 'design & build' concept van duurzame en ecologische bedrijfsomgevingen met de natuur als inspiratiebron.

# onze missie, visie en waarden

### **Talea cv-so produceert biodiversiteit.**

Daarvoor ontwerpt, creëert en verzorgt het bedrijf budgetvriendelijke en kwalitatieve bedrijfsomgevingen in (Nederlands) Limburg, het Hageland, de Kempen en Luik.

### **De werkplek en de natuur met elkaar verzoenen, dat is ons vak.**

Door de betrokkenheid van klant, medewerker en omgeving krijgt ieder project een persoonlijke aanpak. Onze medewerkers worden met zorg gekozen en opgeleid, en krijgen kansen om te groeien in hun vaardigheden.

Zo nemen we samen met jouw verantwoordelijkheid voor een duurzame toekomst.



team talea

# deugdelijk bestuur

In de statuten zijn drie types van aandeelhouders voorzien.

De oprichtende vennoten worden beschouwd als A-aandeelhouder. Het gaat om vier vzw's van sociale ondernemingsgroep De Winning.

Klanten die vennoot worden, zijn B-aandeelhouder. Aangezien Talea cv-so een vennootschap met een erkenning als sociale onderneming is, kunnen ook openbare besturen

aandeelhouder worden. Een belangrijk element, omdat we ook diensten aanbieden gericht op de openbare ruimte.

De werknemers van Talea cv-so tot slot kunnen ook participeren door aandelen te kopen. Zij worden beschouwd als C-aandeelhouder. De waarde van een C-aandeel ligt

bewust lager dan dat van A- en B-aandelen, om de drempel laag te houden.

De A- en de B-aandeelhouders kunnen ieder vier bestuursmandaten opnemen, de werknemers hebben recht op één bestuurder en er is ook nog een mandaat voorzien voor een expert.

# bestuursorgaan

Het Bestuursorgaan bestaat uit:

- \* Jan Honinx (voorzitter)
- \* Filip Vanlommel (afgevaardigd bestuurder)
- \* Edwin Michiels
- \* Petra Matthys
- \* An Berden (bedrijfsleider)

De bestuursmandaten zijn onbezoldigd.

Het Bestuursorgaan kwam in 2022 in totaal vijf keer samen, de algemene vergadering één keer.

De bedrijfsleiding en de afgevaardigd bestuurder overleggen om de twee weken met elkaar.

# organogram



Talea maakt deel uit van De Winning Groep | [www.dewinning.be](http://www.dewinning.be)

# erkenning

Talea is een erkend aannemer in de klasse 1G3.



# financieel

Talea sluit 2022 af met een positief resultaat. Het opgebouwde eigen vermogen bedraagt 402.735 euro.

 TALEA cv-so	actual 31.12.2022
omzet	787.149
diverse opbrengsten / subsidies	19.118
<b>bedrijfsopbrengsten</b>	<b>806.267</b>
grondstoffen/onderaannemingen	217.646
diensten en diverse	98.969
bezoldiging	375.472
afschrijvingen	22.938
diverse	5.322
<b>bedrijfskosten</b>	<b>720.347</b>
<b>resultaat voor belastingen</b>	<b>85.245</b>
resultaat na belastingen	62.544

## word mede-eigenaar

Talea is een coöperatieve vennootschap die openstaat voor onze klanten en medewerkers. Jouw bedrijf kan ook vennoot worden en mee de richting en de toekomst van onze onderneming bepalen.

Als coöperant:

✓ bouw je samen met de andere coöperanten aan een **sociale, ecologisch verantwoorde en financieel duurzame onderneming**, en haal je zo ook je eigen duurzame ontwikkelingsdoelen. Jouw onderneming werkt echt mee aan een duurzame en groene toekomst.

✓ geef je jouw **bedrijfs-imago** een stevige duw, want de activiteiten van Talea stralen af op jouw onderneming. Jouw engagement zetten we in onze communicatiekanalen graag in de verf.

✓ werk je samen met Talea en de andere coöperanten mee aan de **duurzaamheidsdoelstellingen van de Verenigde Naties**. En aan een betere toekomst.

✓ steun je de **sociaal-maatschappelijke rol** van Talea.

✓ doe je een **slimme investering**.

wil jij ook meebouwen aan een groenere toekomst?

Word dan coöperant en neem contact op met ons:

[info@talea.be](mailto:info@talea.be)



# wat brengt de toekomst?

## ✓ uitbreiding activiteiten

We breiden ons 'design & build'-concept voor bedrijfsomgevingen versneld uit naar zorgbedrijven. Want zij hebben tijdens de pandemie meer dan wie anders ervaren wat de meerwaarde kan zijn van een aantrekkelijke, natuurlijke, biodiverse buitenomgeving.

## ✓ geografische uitbreiding

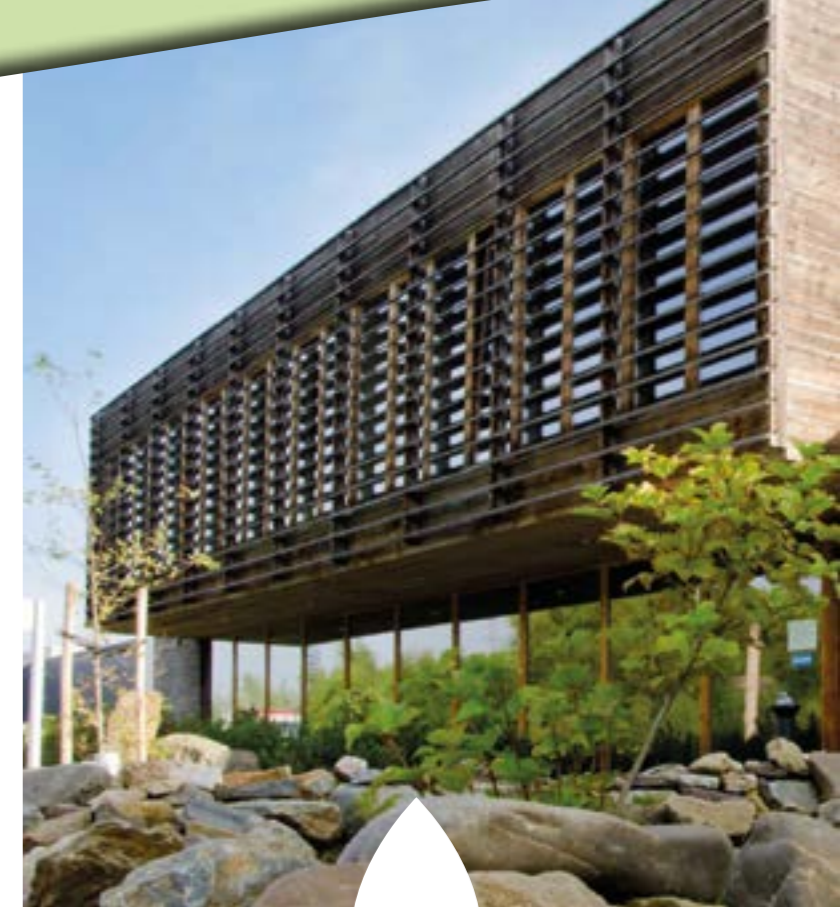
We werken al acht jaar voornamelijk in het oostelijke deel van Vlaanderen. Maar onze ambitie ligt in heel België. Daarom starten we elders in België een nieuwe vestiging. We hebben de voorbije jaren aangetoond dat de dubbele doelstelling van Talea - tewerkstelling en het realiseren van ecologische, natuurvriendelijke bedrijfsomgevingen – haalbaar is.

## ✓ bee-service

Met een nieuwe 'Bee Service' versterken we de aandacht voor meer biodiversiteit. Zo vergroten we onze impact van onze duurzaamheidsdoelstellingen en creëren we bijkomende tewerkstelling voor medewerkers die doorgroeien vanuit de sociale economie.

## waar vindt u ons terug?

De maatschappelijke zetel van de vennootschap is gevestigd te Troisdorflaan 19, 3600 Genk (Industrie Genk-Zuid). Talea heeft er voor gekozen om zich, samen met De Winning en Centrum Duurzaam Groen, te vestigen in eenzelfde bedrijfsruimte. Niet alleen wegens de lagere kosten maar ook omdat het milieu daar wel bij vaart. We werken namelijk vanuit een gebouw met veel aandacht voor het gebruik van hernieuwbare grondstoffen, energiezuinige oplossingen en de natuurlijke inplanting in de omgeving. Die aanpak past perfect bij onze missie en visie.



[www.talea.be](http://www.talea.be)



# Talea en duurzame ontwikkelingsdoelstellingen

In 2015 heeft de Verenigde Naties 17 nieuwe doelstellingen vastgelegd voor mondiale duurzame ontwikkeling tegen 2030. Talea draagt ook haar steentje bij om deze doelstellingen te halen.



Talea cv-so structureert dit jaarverslag volgens deze doelstellingen (Sustainable Development Goals of SDG). Een korte impactanalyse maakt duidelijk welke thema's relevant zijn voor Talea cv-so.

8 WAARDIG WERK EN ECONOMISCHE GROEI



**Langdurige, inclusieve en duurzame economische groei stimuleren en volledige, productieve en gepaste werkgelegenheid voor iedereen.**

Het sociale oogmerk dat we nastreven, is het maximaal creëren van duurzame jobs en het stimuleren van de doorstroom uit de sociale economie.

15 LEVEN OP HET LAND



**Bossen duurzaam beheren, woestijnvorming bestrijden, de aantasting van het land een halt toeroepen en weer op het goede pad sturen, het verlies van biodiversiteit stoppen.**

De missie van Talea: 'biodiversiteit produceren op bedrijventerreinen.' We hebben aandacht voor fauna en flora waar je het niet verwacht. Bovendien ligt de onderhoudskost voor het bedrijf meestal lager. Meer groen levert een bijdrage in klimaatadaptatie.

17 PARTNERSCHAP OM DOELSTELLINGEN TE BEREIKEN



**Het wereldwijde partnerschap voor duurzame ontwikkeling nieuw leven inblazen.**

Onze visie op samenwerking is vastgelegd in de statuten en brengen we ook bij onze operationele activiteiten tot uiting. We overleggen regelmatig met vzw De Winning Maatwerk als natuurlijke partner.

Geregeld zijn er inhoudelijke en praktische samenwerkingen met Centrum Duurzaam Groen. CDG heeft als doel kennis rond duurzame natuurlijke inrichtingen te verzamelen, ontwikkelen en verspreiden.

# projecten in de kijker

## een groene campus in hartje sint-truiden

Het psychiatrisch verzorgingstehuis Asster werkt samen met de stad Sint-Truiden aan een groene campus. Een ontmoetingsplek voor de buurt, de patiënten én bezoekers in het hart van de stad, en tegelijk een 'healing environment' waar je voeling krijgt met de natuur.

Talea plantte er 58 klimaatbomen die de luchtkwaliteit verbeteren, de oppervlaktetemperatuur doen dalen en voor meer biodiversiteit zorgen. De onderhoudsvriendelijke prairietuin zorgt voor beleving in elk seizoen. Een zegen voor het dieren- en insectenleven, het wemelt er van bijen, vlinders en vogels. Er kwam ook een natuurlijke waterbufferzone met een wadi, inheemse planten en bomen.







## de eenjarige bloemenweide

De eenjarige bloemenweide bij Asster, passie voor psychiatrische zorg wordt begraasd door schapen in plaats van gemaaid. Begrazing door schapen is een van de belangrijkste beheersmaatregelen die gebruikt worden om de fauna, flora en paddenstoelen van de graslanden op peil te houden en te verbeteren.

bloemenweide



begrazing

safe garden



## safe garden of therapeutische tuin

De aanleg van een safe garden of therapeutische tuin bij Asster (site Melveren). Zo'n tuin wil het geestelijk evenwicht bevorderen, alle zintuigen prikkelen en pijn verlichten. Niet zomaar een tuin dus maar een plek waar de jongeren zich vrij, veilig en geborgen kunnen voelen.



## de tuin van sopraema in tongeren

De Franse onderneming Soprema bouwde in Tongeren een hoogtechnologische fabriek voor isolatiematerialen op een terrein van 12 ha. De lokale productie en distributie besparen klimaatkilometers, maar Soprema zette nog meer groene stappen. Het fabrieksgebouw zelf straalt zorg voor de omgeving uit: optimaal bereikbaar, zonnepanelen, een groendak, waterdoorlatende verharding, bufferbekkens en infiltratievijvers.

Talea ontwierp de voortuin. We stonden samen met AWS in voor de hydraulische bezaaiing van de wadi's en taluds, zorgden samen met BMS groep voor de waterdoorlatende parkeerplaatsen, en legden de prairietuin aan. Voor het beheer werken we samen met een lokale schapenherder die zijn dieren op het domein laat grazen.





## het synaps park in genk

### ziekenhuis oost-limburg

Patiënten van het Ziekenhuis Oost-Limburg kunnen vanaf het voorjaar tussen de bloemen van de biologische pluktuin wandelen en een fleurig bloemetje plukken. Het project 'Bloem en Bos' is het eerste project van het masterplan van het Synaps Park in Genk. De tuin is een natuurlijke remedie en helpt bij de revalidatie en voor het mentale welzijn van de patiënten. Talea werkte hiervoor samen met Veldkleur, met de medewerking van het Agentschap Natuur en Bos.

### ucll hogeschool - campus liza

Talea deed de aanleg en verzorgt het beheer van een inheemse bloemenweide. Een onderdeel van het Synaps Park dat verandert in een duurzame en groene omgeving met meer biodiversiteit.

### het kinderpsychiatrisch centrum

We hebben in 2022 de binnentuinen van Het Kinderpsychiatrisch Centrum in Genk heraangelegd. De betonnen ondergrond maakte plaats voor een vloer van gietrubber, die we ter plaatse op maat hebben gegoten. Een hele uitdaging omdat de tuinen lager liggen dan het gelijkvloerse niveau van het centrum, zodat er een natuurlijke omheining ontstaat. Er kwam ook meer ruimte voor speeltuigen en een nieuwe, groene pergola.

liza



KPC



KPC





## heraeus | houthalen

Medewerkers van Heraeus in Houthalen kunnen vanaf nu genieten van een groene binnentuin. De parkeerplaats werd ingeruild voor een prairietuin, er werd een bloemenweide aangelegd en een insectenhotel geplaatst.



parkeerplaats wordt groene ruimte



## windmolensokkels fixeren | ham

De steile taluds van windmolensokkels worden bekleed met kokosmatten. Deze matten bevatten specifieke zaadmixen die ervoor zorgen dat de helling gefixeerd wordt en een mooie groene kleur krijgt! Dit project was in opdracht van grondwerken Tureluren bvba.





## encon | bilzen

Encon is gespecialiseerd in hernieuwbare energie, duurzaamheidsprojecten voor industriële bedrijven en andere creatieve en vernieuwende oplossingen om energie te besparen. Het bedrijf geeft zelf het goede voorbeeld: in 2018 behaalde Encon met zijn nieuwe hoofdkantoor de titel van 'duurzaamste kantoorgebouw van Europa.'

De visie en filosofie van Encon sluiten perfect aan bij die van Talea. Samen trokken ze de duurzaamheidsgedachte ook door tot in de tuin rond het gebouw. Het werd een plaats vol leven, waar het aangenaam vertoeven is voor de medewerkers én voor de fauna en flora.

## tribù exclusieve tuinmeubelen | bilzen

Tribù is een producent van hoogwaardig buitenmeubilair, met hoofdzetel in Bilzen. Het bedrijf heeft niet enkel oog voor design, maar ook voor duurzaamheid in en rond het bedrijfsgebouw. We zorgden voor een prachtig visitekaartje met een bloemenweide, waterbuffering en een prairietuin die elk seizoen voor een andere beleving zorgt. Het geheel past als gegoten in de bosrijke omgeving. Een heerlijke plek voor de medewerkers en de natuur. En de klanten krijgen meteen een fraaie eerste indruk, nog voor ze het gebouw binnen zijn.

Ook de tuin van het nieuwe magazijn van Tribù namen we in 2022 op een ecologische manier onder handen. We legden wadi's aan, gefixeerd met grote keien en beplant voor een natuurlijke zuivering van het water. Het gazon werd een groene plek vol biodiversiteit en vaste planten.



prairietuin



tuinaanleg magazijn



## mainfreight | genk

Mainfreight Group Truckers investeerde in een duurzame tuin vol bloemen en biodiversiteit. Een kleurrijk welkom voor klanten en medewerkers.



## PLOT | genk

Het PLOT (Provincie Limburg Opleiding en Training) in Genk ligt in een groene oase, met wadi's, een bloemenweide, inheemse beplantingen, waterbuffering. Een bijzonder mooie werk- en leeromgeving.

## corda campus | hasselt

De Corda Campus legt de nadruk op duurzaam ondernemen, en dat zie je aan de bijzondere omgeving. Met plaats voor waterbuffering en buitenactiviteiten in het groen. Een inspirerende, aangename werkplek voor alle medewerkers.



## carglass | bilzen

De Belron Group - waarvan Carglass een onderdeel is - opende in Bilzen haar grootste distributiecentrum, ontworpen met oog voor mens en milieu. Een blik door het raam naar het levendige groen is voldoende om energie te tanken.



## welzijns-campus sint-anna | lanaken

Een stipje natuur maakt een buurt een pak prettiger en serener om in leven. Dat is wetenschappelijk bewezen. Maar voor de bewoners van een woonzorgcentrum is een uitstap naar de natuur niet vanzelfsprekend. Daarom brachten we de natuur naar hen. Ze kijken uit over een kleurrijke bloemen, inheemse beplantingen en grazende schaaapjes.



## revalidatietuin ziekenhuis oost-Limburg gestart

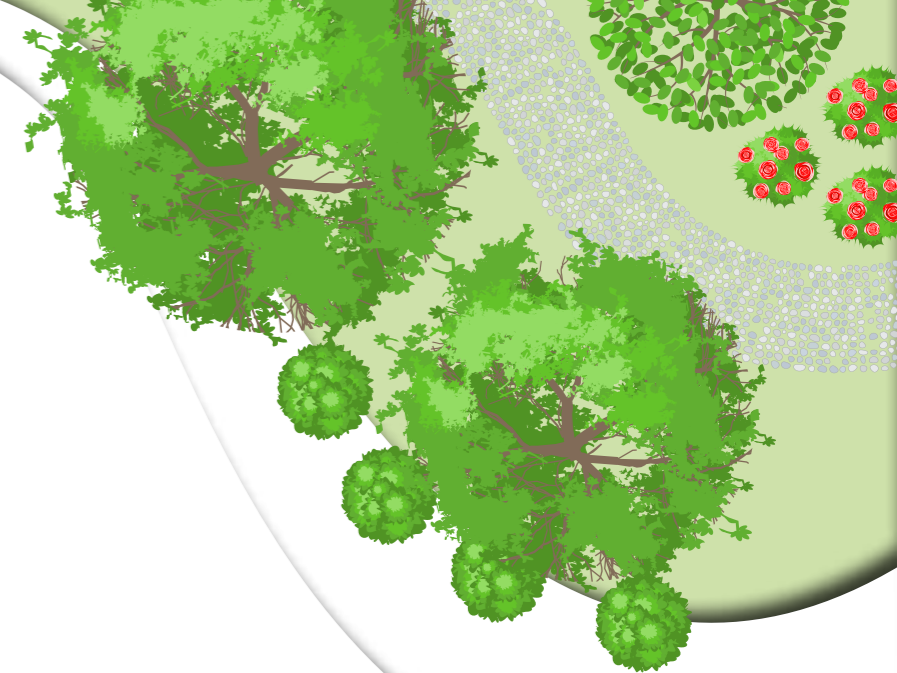
We zijn gestart met de werkzaamheden voor de revalidatietuin Sint-Barbara in Lanaken. OVERLANT landschapsarchitecten heeft het ontwerpplan gemaakt.

Binnen de huisstijl en op de rand van het Nationaal Park Hoge Kempen creëren we een klimaatrobuuste tuin waar het fijn is om te werken en vooral optimaal te revalideren na een ziekenhuisopname.



## basisschool buitengewoon onderwijs mikado | maasmechelen

Groen brengt rust en helpt kinderen om zich in de klas beter te concentreren. Speelnatuur stimuleert ook de hersenen als bron van creatief en fantasierijk spel. Daarom is natuurlijk-avontuurlijk spelen van fundamenteel belang voor de gezonde psychische, motorische, emotionele en cognitieve ontwikkeling van kinderen in alle leeftijden.



Filip Vanlommel | verantwoordelijke uitgever  
Cindy Vanvelthoven | coördinatie  
Gert Poelmans | vormgeving

opgemaakt juni 2023 | digitaal beschikbaar via [www.talea.be](http://www.talea.be) of op aanvraag via [cindy.vanvelthoven@dewinning.be](mailto:cindy.vanvelthoven@dewinning.be)



**Talea cv-so**

Troisdorflaan 19 | 3600 Genk



[www.talea.be](http://www.talea.be)

[info@talea.be](mailto:info@talea.be) | t. 32 (0)471 70 33 24